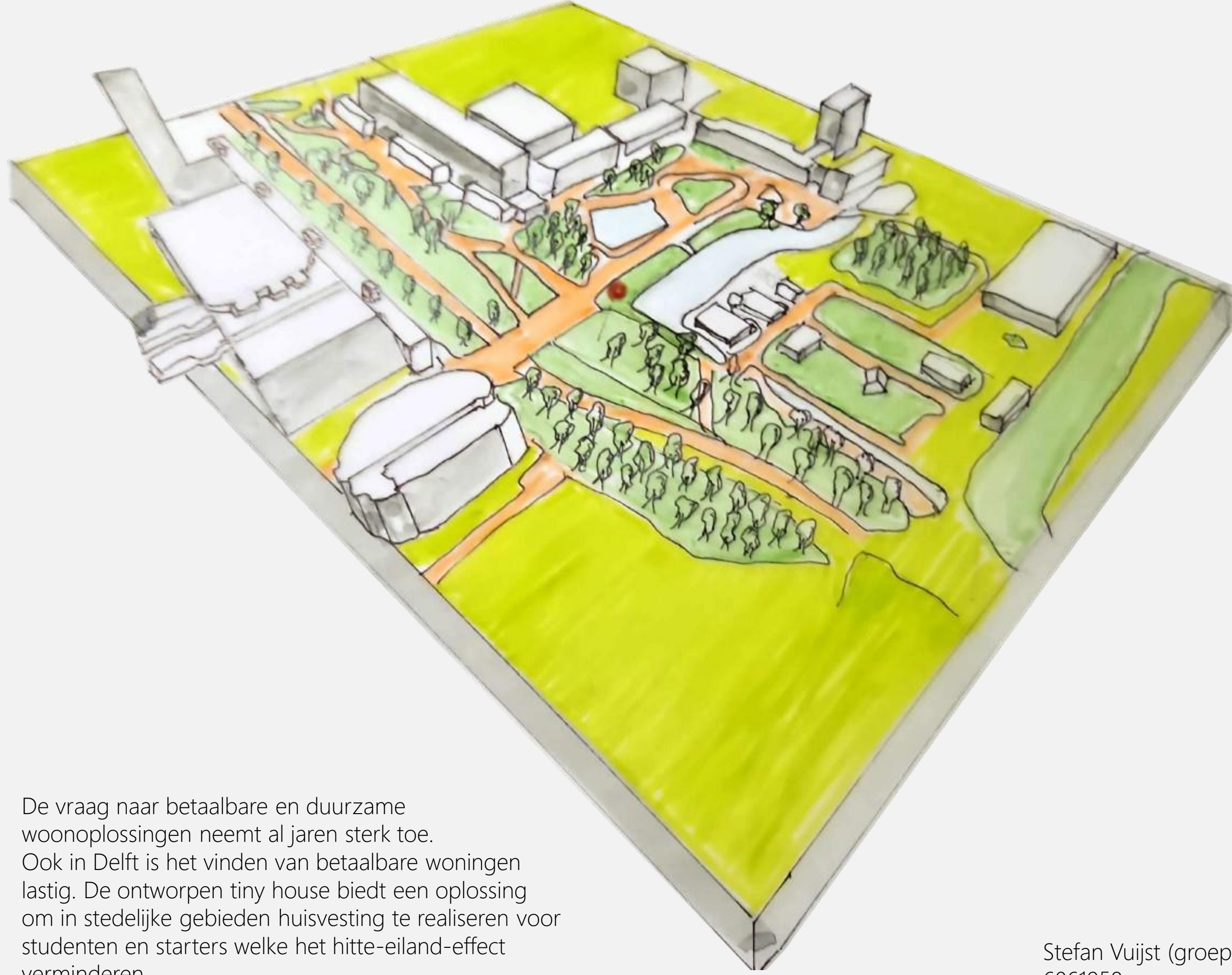


# The small footprint where dreams arise

Mekelpark, Delft, Nederland

Ontwerp van een tiny house met een balans tussen privacy en zichtlijnen.



De vraag naar betaalbare en duurzame woonoplossingen neemt al jaren sterk toe. Ook in Delft is het vinden van betaalbare woningen lastig. De ontworpen tiny house biedt een oplossing om in stedelijke gebieden huisvesting te realiseren voor studenten en starters welke het hitte-eiland-effect verminderen

Stefan Vuijst (groep 5b)  
6061958

## LOCATIE



### Eisen locatie onderzoek

- Bereikbaarheid
- Passend binnen omringende functies
- Privacy
- Oriëntatie m.b.t. zonlicht
- Oriëntatie m.b.t. zichtlijnen
- Ingeloten in groen
- Parkeergelegenheid
- Geluid

Na een bezoek van de planlocatie en het uitvoeren van een quickscan is gekozen om de tiny house te plaatsen op de hoek van de bebouwing ter hoogte van de Berlageweg. De gewenste zichtlijnen zijn richting de vijver (NW) en de rest van het park (NO)

Locatie	Weging	Locatie 1 Bos, Berlageweg	Locatie 2 Vijver, Van den Burghweg	Locatie 3 Vijver, Christiaan Huygensweg	Locatie 4 Oudepoort Sluis
Bereikbaarheid (openbaar vervoer)	2	6	6	2	2
Passend binnen functies in omgeving	2	2	2	2	2
Privacy	3	5	3	9	6
Oriëntatie m.b.t. zonlicht	3	5	9	9	9
Oriëntatie m.b.t. zichtlijnen	2	6	4	4	2
Ingeloten in groen	3	3	3	2	2
Parkeergelegenheid	2	6	4	2	2
Geluid	2	6	4	2	2
		44	40	37	38

## MOODBOARD & PvE

### Moodboard exterieur



### Moodboard interieur



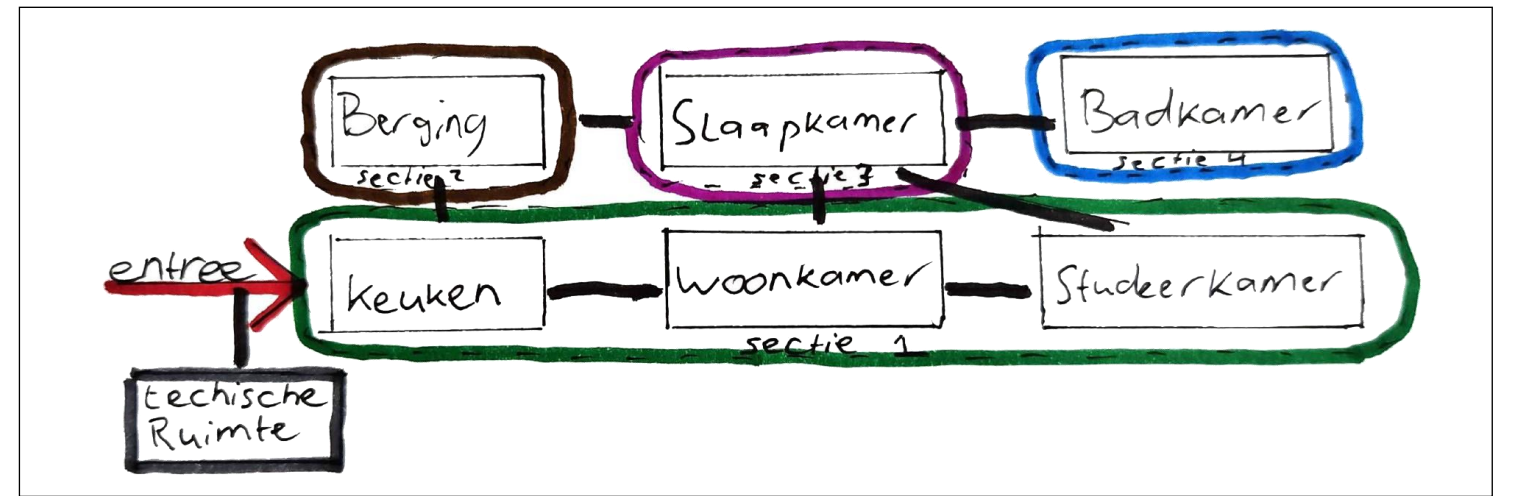
### Analyse moodboards

- Exterieur:
- Vorm: driehoek
  - Materiaal: hout (transparant)
  - Locatie: bosrijke omgeving
  - Stijl: moderne architectuur
- Interieur:
- Uitstraling: Warm
  - Indeling: Split level
  - Materiaal: Hout
  - Functies: Multifunctioneel

### Kernwaarden PvE

- Privacy
- Zichtlijnen
- Toegankelijk
- Oriëntatie
- Esthetisch

## RELATIESCHEMA



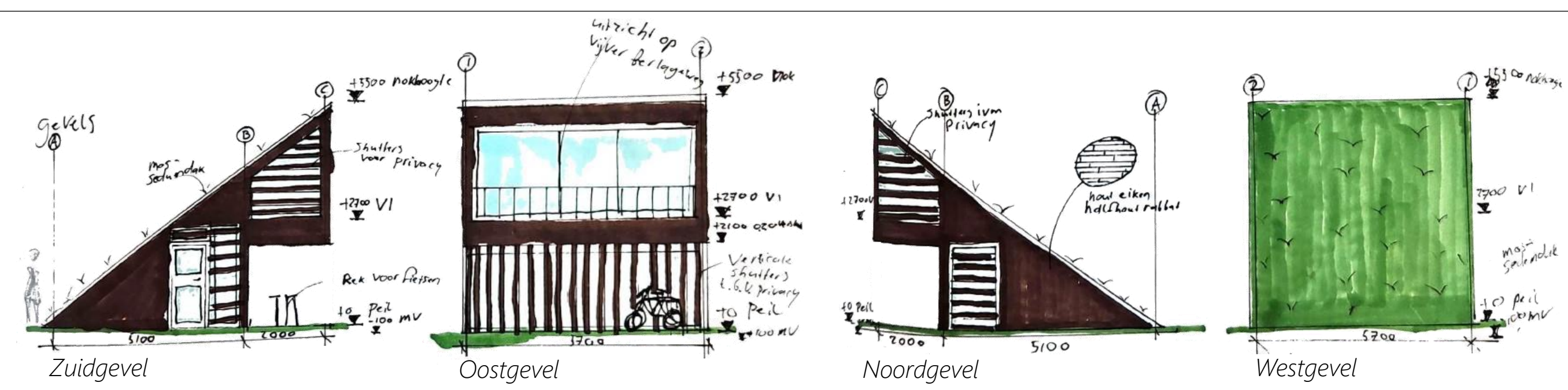
## ONTWERPPROCES

### SCHETSONTWERP (SO)

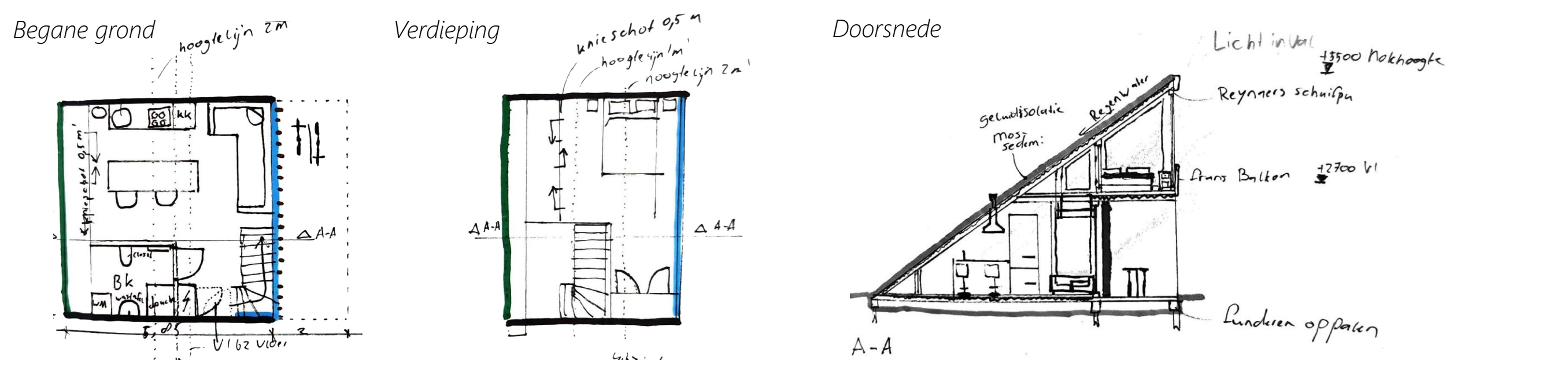
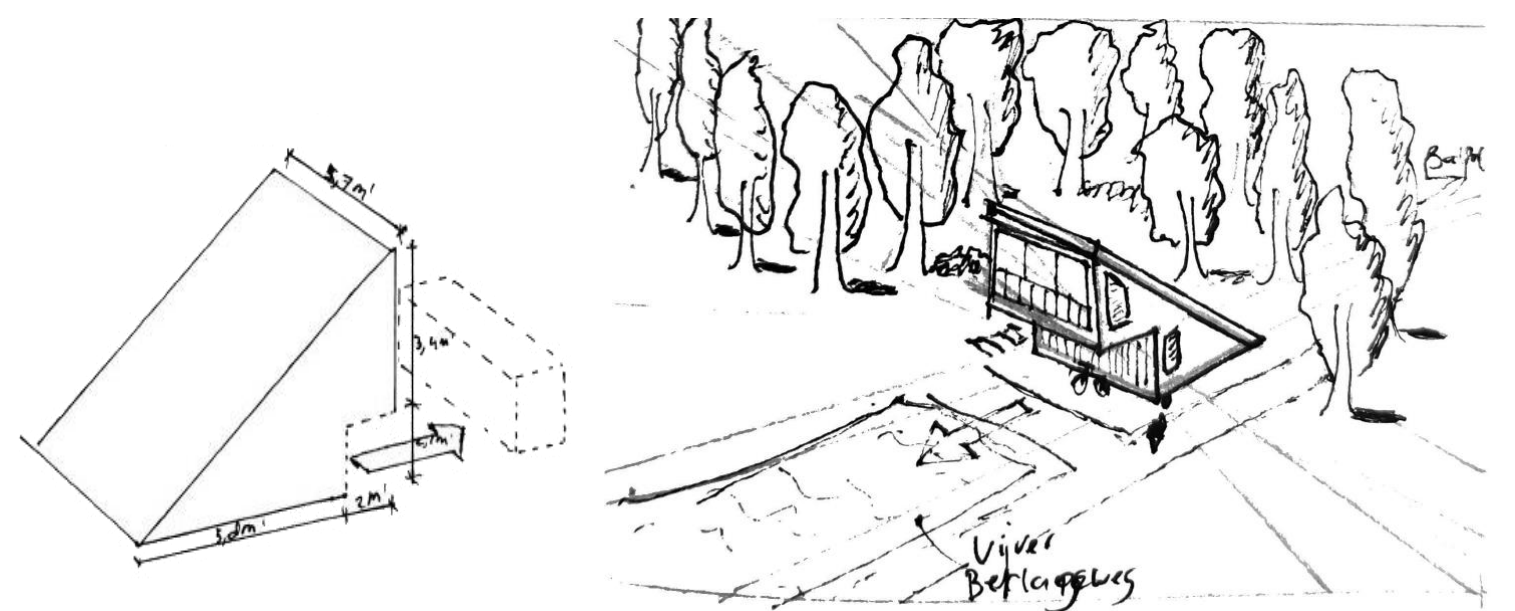
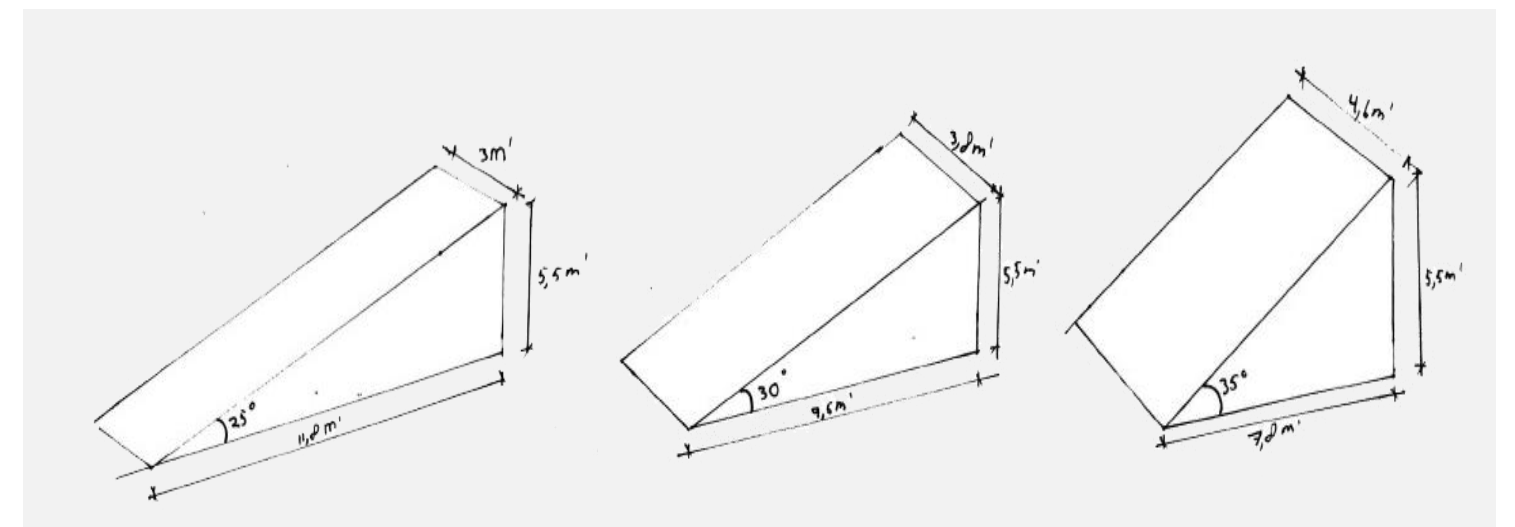


**Toelichting Schetsontwerp**  
Na het tekenen van een vijftal schetsen is gekozen om een drietal schetsen gedetailleerder uit te werken. De driehoekige vorm, welke veel terugkwam in de moodboards komt in de schetsen veel terug. Uiteindelijk is ervoor gekozen om de helling (schets nummer 3) verder uit te werken in het VO.

### Voorlopig Ontwerp (VO)



## VORM STUDIE



**Toelichting Voorlopig Ontwerp**  
Omdat een groot deel van het gebouw door de helling in het dak niet gezien kan worden als bruto vloeroppervlak (BVO) is ervoor gekozen alle vloeroppervlak lager dan 0,5 m te gebruiken als knieschot (bergruimte). De slaapkamer bevindt zich op de eerste verdieping en bevat een Frans balkon. De begane grond bestaat uit een grote multifunctionele ruimte en een badkamer. Om privacy te waarborgen zijn er shutters geplaatst bij de ramen op de begane grond en op de verdieping aan de noord- en zuidzijde.

### Definitief Ontwerp (DO)



- Materialisatie**
- Eikenhouten gevelbekleding in halfhout rabbat
  - Mos-sedum dak
  - Zachthouten (Meranti) kozijnen en lamellen

**Toelichting Definitief Ontwerp**  
Omdat het wenselijker is om te studeren op de slaapkamer dan aan de bar is er op de slaapkamer een hoek gereserveerd om te studeren. Omdat in het PvE is beschreven dat een open indeling gewenst is en de slaapkamer een aparte ruimte moet zijn is een pui binnen met transparante deur geplaatst op de verdieping richting de trap.