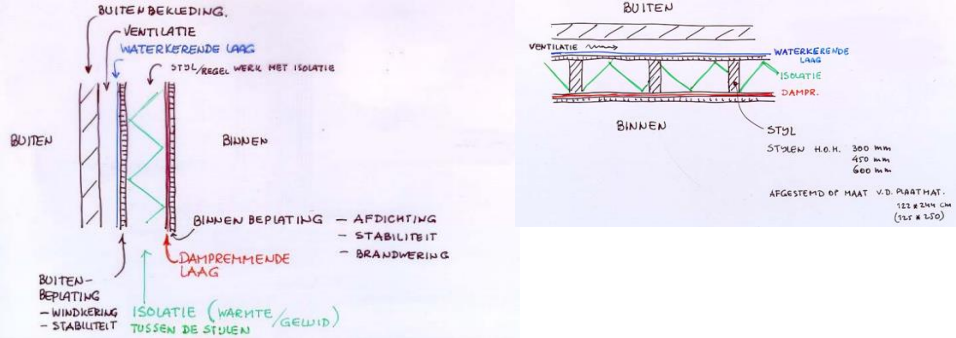


Samenvatting T&C jaar 1 kwartaal 4 Built Environment

Bouwmethoden en bouwmaterialen

Bouwmethoden HC1 HSB

Houtskeletbouw



Duurzaamheid

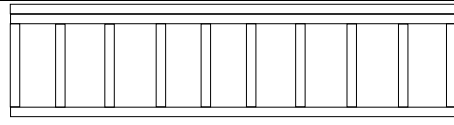
De Green Deals zijn afspraken tussen de rijksoverheid en andere partijen die helpen om duurzame plannen uit te voeren

Bouwmethoden HC2 IFD

IFD (Industrieel Flexibel Demontabel)

- Bij IFD bouwen kan een gebouw eenvoudig worden ontworpen en gebouwd
- Industrieel bouwen: buiten de bouwplaats (vaak in de fabriek)
 Demontabel bouwen: hergebruiken van materialen
- Voordelen: Weinig overlast Minder bouwplaats voorzieningen
 Weinig sloopafval Minder opslag materialen
 Hergebruik van materialen
- Uitvoering:
1. Fabricage in de fabriek
 2. Transport naar de bouwplaats
 3. Montage
 4. (demontage/aanpassingen in de toekomst)

Stijlen en regels



Stijlen

- stijlen lopen over alle verdiepingen door vloerbalken opgelegd op regels ingekeept in stijlen
- gemodificeerde balloonmethode: stijlen onderbroken door een dubbele wandregel waarop de vloeren zijn opgelegd

Uitvoering fabricage:




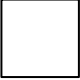

1. Zagen van elementen: stijlen en regels
2. Monteren elementen
3. Isolatie aanbrengen
4. Afkitten aansluitingen tussen elementen
5. Folie aan de buitenzijde aanbrengen (dampdoorlatend)
6. Folie binnenzijde aanbrengen (dampremmend)

Maximale afmetingen vervoer:

Lengte: 12 meter, Breedte: 2,55/2,66 meter, Hoogte: 4 meter

Maximale afmetingen elementen:

Ca 3.300 x 10.000 mm

	Gevelafwerking (metselwerk)		Isolatie (glaswol)		binnenbeplating
	Spouw		(vuren)hout		

Preview

Preview

Preview

Preview

Preview

Preview

Preview

Preview

Preview

Preview

Preview