

Isometrie barbieb

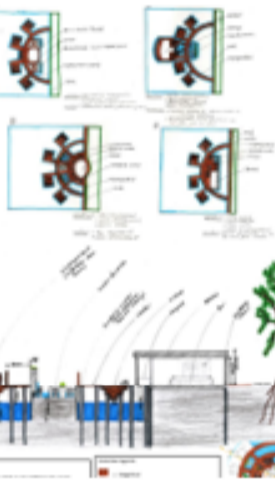
Major:
Bouwkunde

Domains:

- Functie:
 - o Plek om te zitten, te leren en te verblijven
 - o Nuttigen hapje en drankje
 - o Boek pakken om te lezen
 - o Tot rust komen na een dag werken/studeren
- Materiaal
 - o Zo duurzaam mogelijk
 - o Licht: veel ramen
 - o Veel groen in en rondom het gebouw
- Urban site
 - o Terras
 - o Plek om te studeren
 - o Plek om te ontspannen

Proces:

- Verzamelen van kaarten en foto's ter analyse van de bestaande situatie
 - o Door te kijken naar onder andere kaarten van PDOK en foto's is een goede impressie verkregen van de huidige situatie
- Vormen van eerste ideeën door middel van het keuzemenu en referenties
 - o Men houdt ervan om vrije tijd door te brengen op het water, dit kan worden toegepast door te bouwen boven en bij het water
- Ontwikkelen van plattegronden en doorsneden voor de nieuwe situatie (handgeschetst)
 - o Door te schetsen is het beste plan uitgekozen en verder uitgewerkt
- Ontwerpen van een SO door middel van een plattegrond, een doorsnede en situatietekening
 - o Deze steeds verder uitgewerkte schetsen zijn uitgewerkt tot schetsen die gebruikt kunnen worden voor detailtekeningen en CAD-tekeningen
- Maken van een model van een specifiek gedetailleerd deel van het ontwerp en het tekenen van een ander detail aan de hand van referenties
 - o Uit de detailtekeningen is duidelijk geworden hoe de gevels worden opgebouwd, hoe het dak op de gevel geplaatst kan worden en welke materialen hiervoor nodig zijn
- Uitwerken tot een definitief ontwerp in een CAD-tekening (SketchUp)
 - o De CAD-tekening hiernaast weergegeven is het voorlopig ontwerp. De barbieb bedraagt 43m² en is dus groter dan het PVE vraagt. Echter zijn hier verschillende functies samengevoegd en is de ruimte nuttig gebruikt. Om deze reden is de barbieb een uiterst geschikt initiatief voor het entreegebied van het Zernike



Situatie Schaal: 1:500



Voorraanzicht



Achteraanzicht



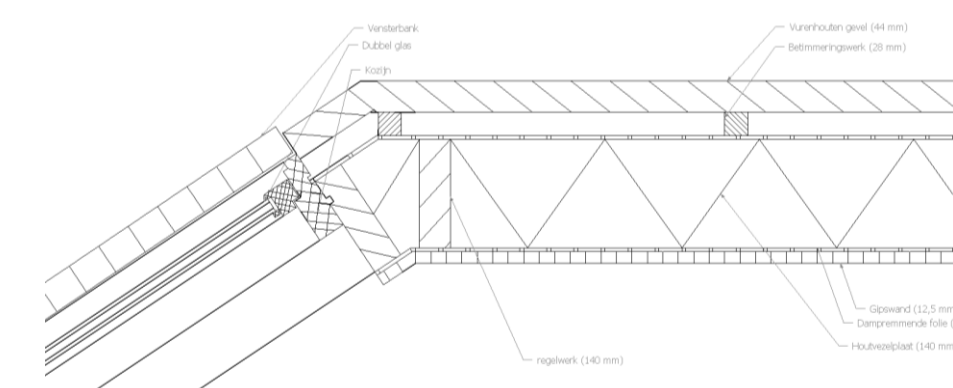
Rechter zijaanzicht



Isometrie situatie



Linker zijaanzicht



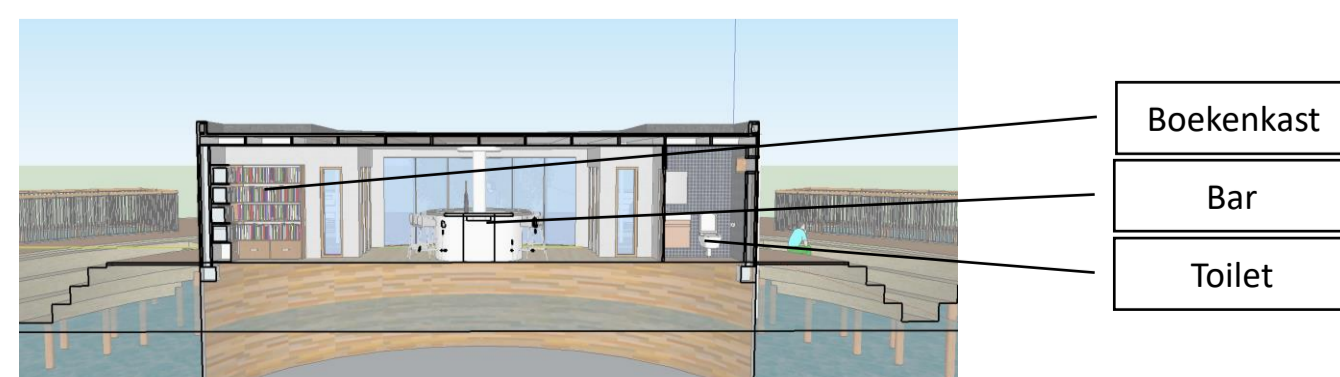
● Detail 1 1:10



Voorraanzicht Schaal: 1:200



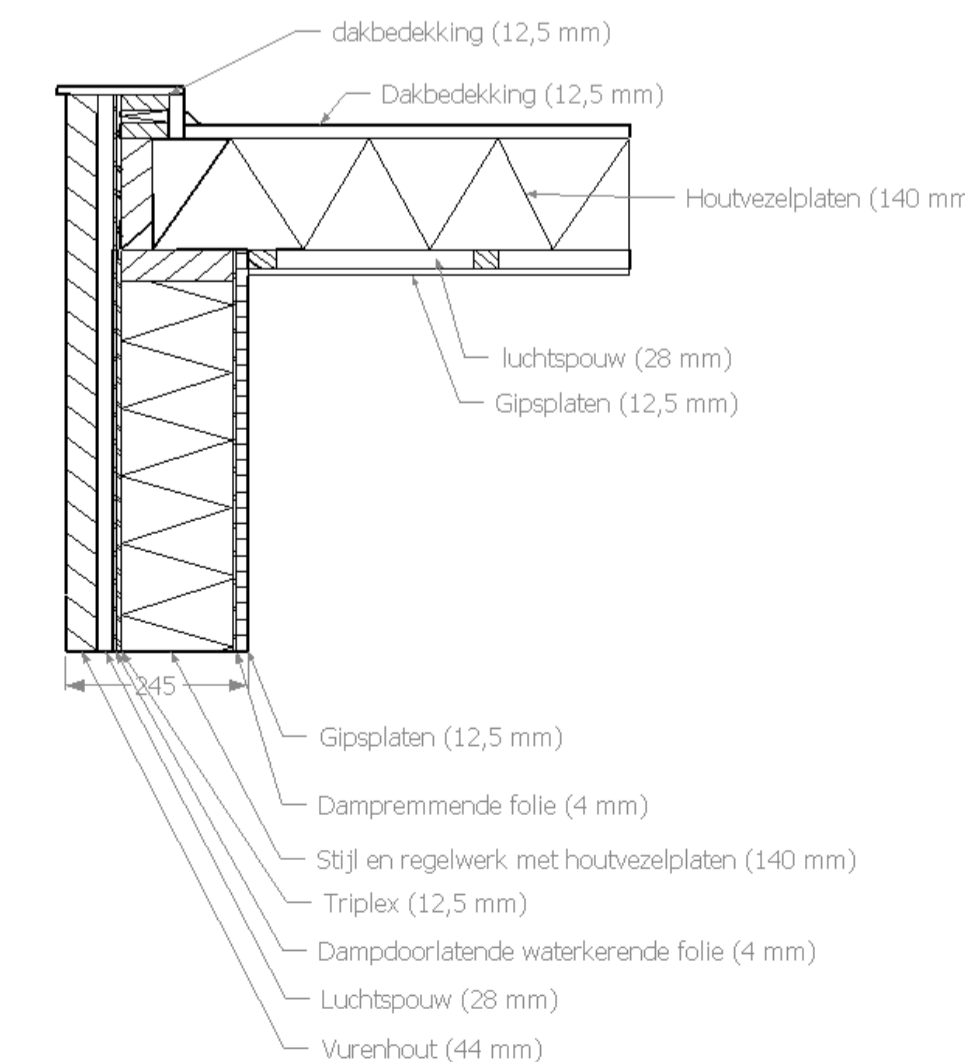
Zijaanzicht Schaal: 1:150



--- Doorsnede voorraanzicht Schaal: 1:200



--- Doorsnede zijaanzicht Schaal: 1:150



● Detail 2 1:10

Partij:

Hanzehogeschool Groningen heeft ons de opdracht meegegeven om het entree gebied aantrekkelijker te maken. Na schooldagen vertrekken de meeste studenten en docenten direct weer naar huis. Hanzehogeschool Groningen wil dit verbeteren door een grotere hoeveelheid aan studeerplekken, zitplekken en een plek waar men een hapje of een drankje kan nuttigen.

 Stefan Vuijst 406042 BV1H	Revisie:	08-06-2020	
	1: Major	Bouwkunde	
	2: Domains	Functie Materiaal Urban Site	
	Proces:	- Verzamelen + analyse - Ontwikkelen - Ontwerpen (d.m.v. detail) - Tekenen (SketchUp 2016)	
	Datum:	29-05-2020	
	Formaat:	A1	
Opdrachtgever:	Hanzehogeschool Groningen	Schaal:	As indicated
Project:	Zernike campus	Getekend:	O&O groep 6
Omschrijving:	(driedimensionale) Plattegrond en situatie "barbieb" in de context van de gewijzigde entree van het Zernikecomplex		- Mark Bekkema
			- Jeroen van der Bijl
			- Laura van Dijk
		Werk:	kwartaal 4
		Blad:	Stap 6 Blad 1